

SOFORT-IMPLANTATION

Schablonengeführte Sofortimplantation und
provisorische Versorgung mit einer vorfabrizierten Front-
zahnbrücke 21i x 23i

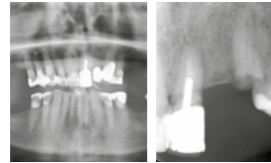
Mit freundlicher Genehmigung
von Dr. Beat R. Kurt



Komplett digitaler Workflow: Ausgezeichnet als bester Implantat Fall bei den Digital Dental Academy Awards 2018



Initiale Intraorale Aufnahme



Initiales Röntgen: Frakturierte Pfeilerzähne



Scan der Ausgangssituation mit dem CS 3600



Review des Oberkiefers im CS MeshViewer



Zusammenführen des Abdrucks mit dem DVT in SMOP



Bohrschablone, gedruckt mit Stratasys Printer



Ausgangssituation



Ausgangssituation



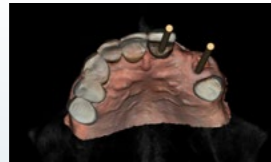
Extraktion von Zahn 21 und 23



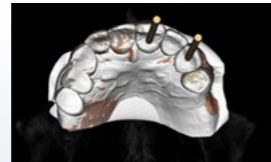
Platzierung der Bohrschablone



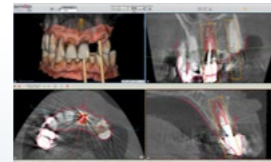
Import des Digitalen Wax Up in SMOP



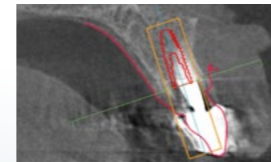
Betrachten des Abdrucks und der Implantat Axen in SMOP



Betrachten des Wax Up und der Implant Axen in SMOP



Initiale Implant Planung in SMOP



Initiale Implant Planung in SMOP



Aufbereiten des Implantatbettes



Setzen der Implantate mithilfe der Bohrschablone



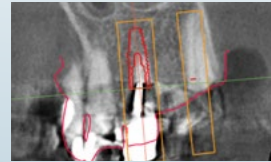
Einsetzen einer verschraubten provisorischen PMMA Brücke



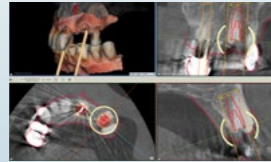
Einprobe der provisorischen PMMA Brücke



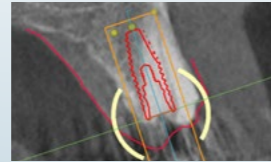
Verkleben der PMMA-Brücke mit den Titanzylindern



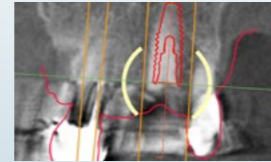
Initiale Implant Planung in SMOP



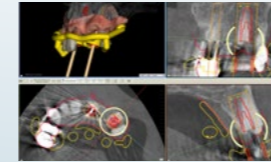
Simulierte Implant Planung in SMOP



Simulierte Implant Planung in SMOP



Simulierte Implant Planung in SMOP



Virtuelles Design der Bohrschablone in SMOP



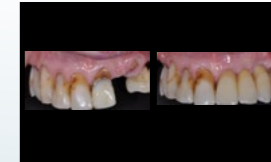
Lappenadaption mit Einzelknopfnähten



Schlussresultat nach 4 Monaten mit definitiver verschraubter Brücke



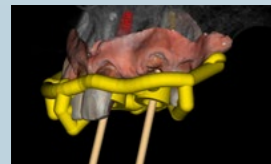
Vorher-nachher Aufnahmen



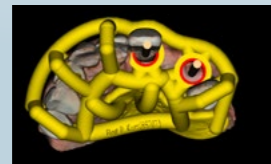
Vorher-nachher Aufnahmen



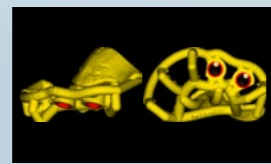
Finale Extraorale Aufnahme



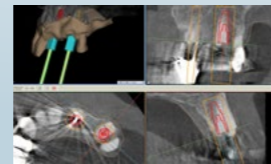
Virtuelles Design der Bohrschablone in SMOP



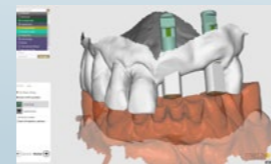
Virtuelles Design der Bohrschablone in SMOP



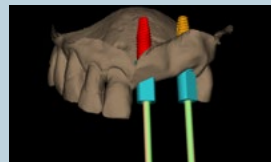
Virtuelles Design der Bohrschablone in SMOP



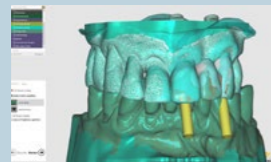
Export der STL Daten: Modell, Scanbody und Wax Up für das Provisorium



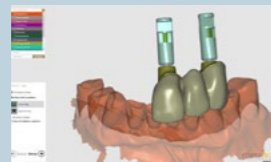
Import: Modell, Scanbody und Wax-Up in EXOCAD



Import: Modell, Scanbody und Wax-Up in EXOCAD



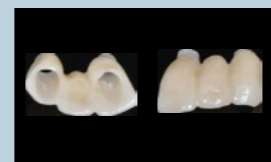
Wax-up mit den geplanten Implantaten in EXOCAD



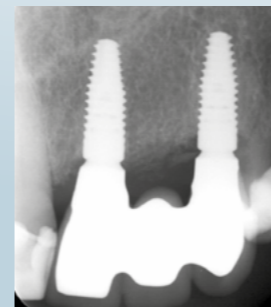
Design des Provisoriums in EXOCAD



Gefrästes PMMA Provisorium auf einem ausgedruckten Modell



Digital hergestelltes Provisorium



Röntgen nach Einheilung

Dr. Beat R. Kurt Fachzahnarzt für geführte Implantatchirurgie (SSO – Schweizerische Zahnärzte-Gesellschaft) Orale Implantologie (WBA)

Dr. Beat R. Kurt schloss 1990 sein Master-Studium in Zahnmedizin an der Universität Bern ab und absolvierte seine Postgraduiertenausbildung in Oralchirurgie an der Klinik für Mund-, Kiefer- und Gesichtschirurgie des Kantonsspital Luzern. Seine aktuellen Spezialisierungen sind neben der Implantologie und geführten Implantatchirurgie das Weichgewebemanagement und die Knochenaugmentation. Seine Praxis ist eine Überweisungspraxis für Oralchirurgie, komplexe rekonstruktive Zahnmedizin und synoptische Zahnmedizin.

Dr. Kurt ist seit 20 Jahren in privater Praxis in Luzern (Schweiz) tätig und verfügt über mehr als 14 Jahre Erfahrung in der Anwendung verschiedener geführter Chirurgesysteme. Zurzeit verwendet er in seiner Praxis die Implantatsysteme von Straumann, Thommen und Camlog, und arbeitet jetzt seit 5 Jahren möglichst mit einem vollen digitalen Workflow.

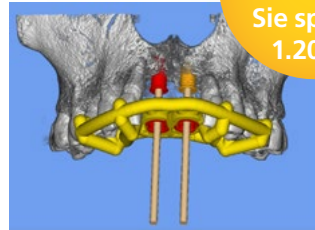


DVT WORKFLOW PROMO

DVT Paket für alle, die auch Implantieren wollen und das mit Sicherheit - Mit prothetisch basierter Implantat-Planung & direkter Weiterverarbeitung in SMOP.



PDIP



incl.
SMOP
GUTSCHEIN
Sie sparen
1.200 €

smop
powered by **swissmeda**



CS 8100 3D



5 JAHRE
GARANTIE*

Ja, ich wünsche weitere Informationen und eine persönliche Beratung.

Praxis:

Name:

Adresse:

PLZ, Ort:

Telefon:

E-Mail:

Ja, ich möchte per Email über Produktneuigkeiten, Serviceleistungen, Veranstaltungen und spezielle Angebote von Carestream Dental informiert werden. Mir ist bekannt, dass ich meine Einwilligung jederzeit widerrufen kann.

Unterschrift:

Telefax: 0711-5089 817 · Telefon: 0711-2090 8111 · E-Mail: deutschland@csdental.com
Erfahren Sie mehr: go.carestreamdental.com/kunden