

# Extraorale Indikationen der **CS 8100** Systemfamilie im Überblick

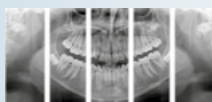
## Panorama-Bildgebung



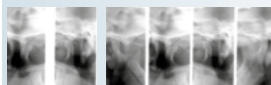
Standard-Panoramaaufnahmen



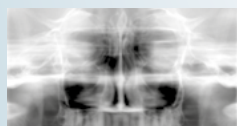
Pädiatrische Aufnahmen



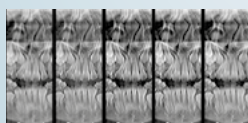
Segmentierte  
Panoramaaufnahmen



Laterales Kiefergelenk x2      Laterales Kiefergelenk x4



Kieferhöhlenaufnahmen



2D+

## Panorama- und Fernröntgen-Bildgebung



Format für Schädelaufnahmen  
(26 x 24 cm)



Standardformat (18 x 24 cm)



Reduziertes Format (18 x 18 cm)



Laterale Ansicht



Frontale Ansicht (AP/PA)



Carpus

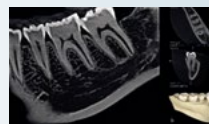
## 3D-Bildgebung



Universelles Volumen  
(5 cm x 5 cm)



Pädiatriemodus  
(4 cm x 4 cm)



Endo-HD-Modus (5 x 5 cm)



Modus „Einzelner Kiefer“  
(8 cm x 5 cm)

**Nicht bei CS 8100 3D 5x5**



Modus „Beide Kiefer“  
(8 x 9 cm)

**Nicht bei CS 8100 3D 5x5**